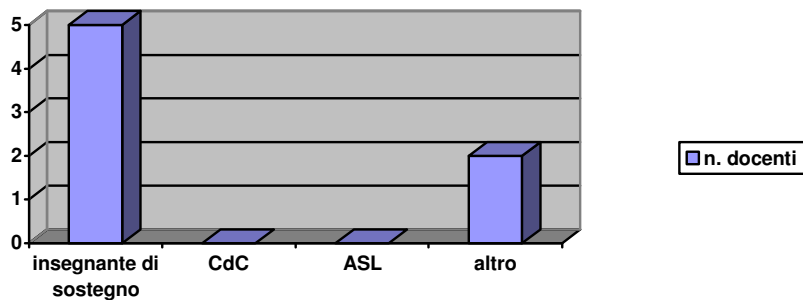


SOTTOGRUPPO VALDELSA

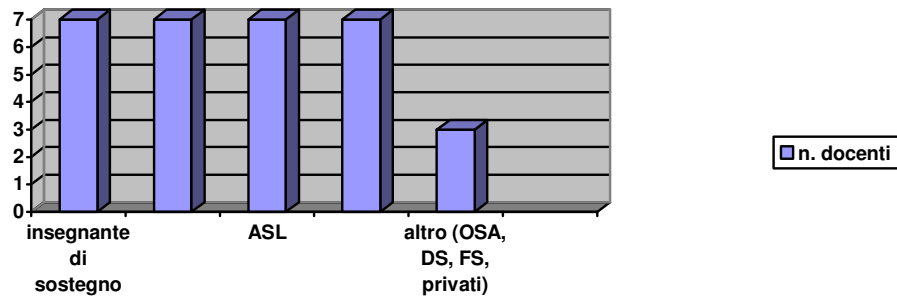
1. Chi scrive il PEI?

- a) Insegnante di sostegno
- b) Consiglio di classe
- c) Esperti ASL
- d) Altro



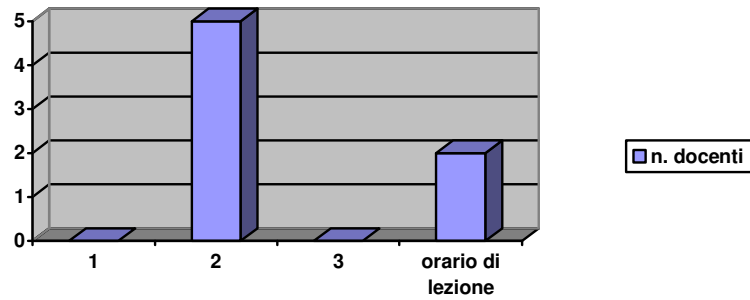
2. Chi partecipa?

- a) Insegnante di sostegno
- b) Consiglio di classe
- c) ASL
- d) Famiglia
- e) Altro (OSA, Dirigente Scolastico, funzione strumentale, privati)



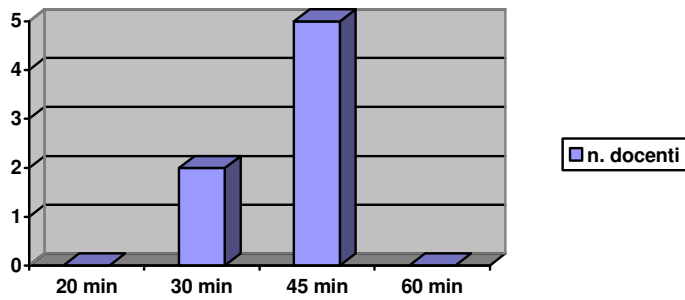
3a) Quanti incontri annuali per il PEI?

- a) 1
- b) 2
- c) 3



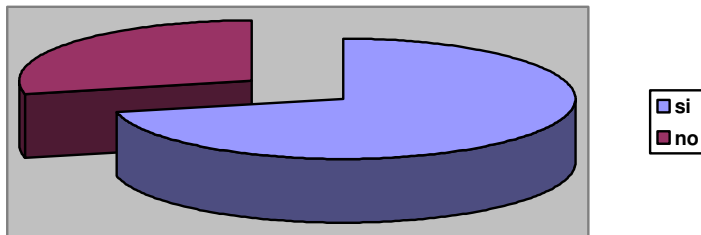
3) Quanto tempo per ogni incontro?

- a) 20 minuti
- b) 30 minuti
- c) 45 minuti
- d) 60 minuti



4) I familiari sono presenti per tutta la durata?

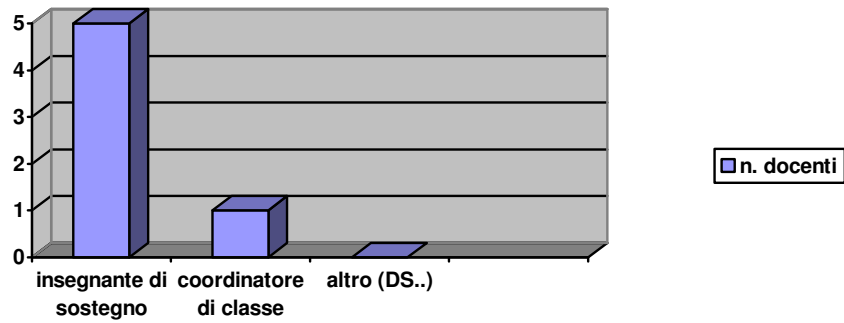
- a) Si
- b) No



5) Chi redige il verbale del PEI?

- a) Insegnante di sostegno
- b) Coordinatore di classe

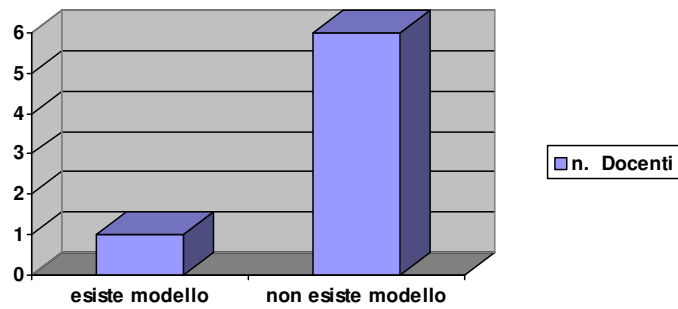
c) Altro(Dirigente..)



6) A quali regole si fa riferimento nel redigere un verbale?

a) C'è un modello

b) Non c'è un modello



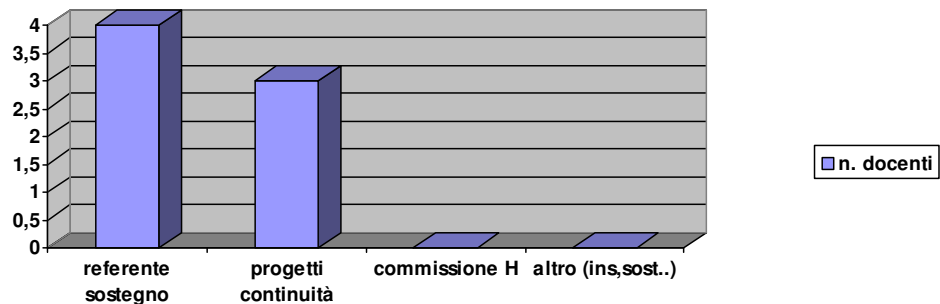
7) Quali sono le procedure di comunicazione tra le scuole?

a) Referente di sostegno

b) Progetti di continuità

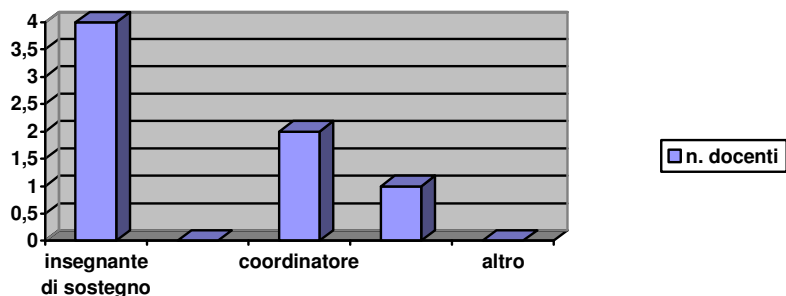
c) Commissione Handicap

d) Altro (insegnante di sostegno)



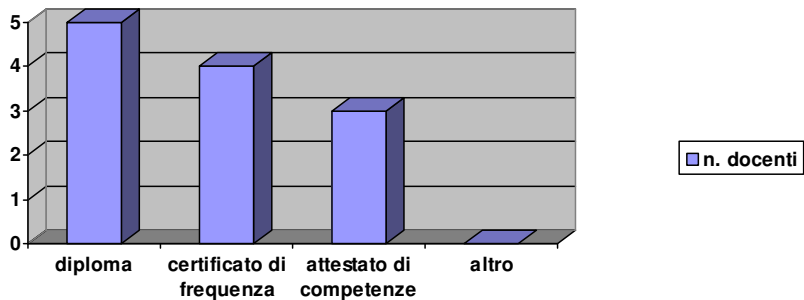
8) Chi e come redige la relazione per l'accesso all'esame?

- a) Insegnante di sostegno
- b) Consiglio di classe
- c) Coordinatore
- d) Dirigente scolastico
- e) Altro



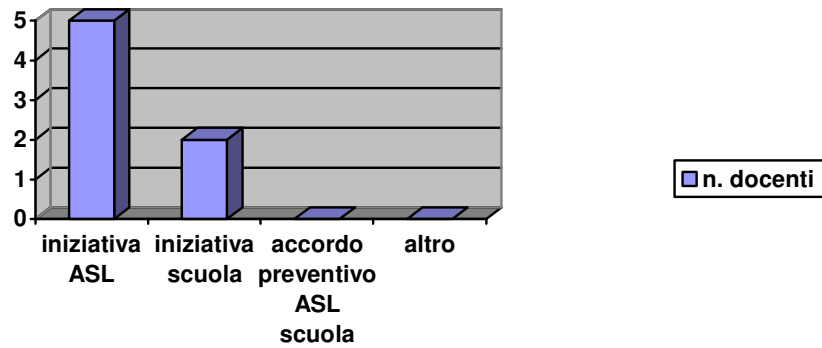
9) Quale documentazione viene rilasciata all'alunno al termine dell'esame?

- a) Diploma
- b) Certificato di frequenza
- c) Attestato di competenze
- d) Altro



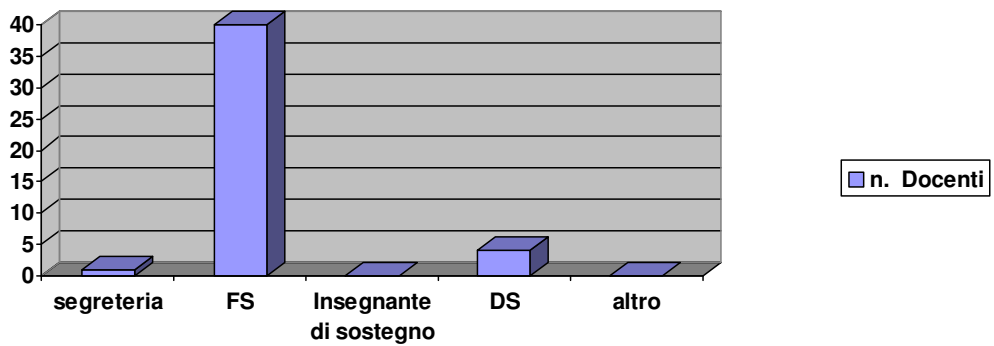
10) Quali sono le modalità per contattare i Servizi per la programmazione dei PEI?

- a) Iniziativa ASL
- b) Iniziativa scuola
- c) Accordo preventivo scuola/ASL
- d) Altro



11) Chi contatta l'Assessorato alla Pubblica istruzione?

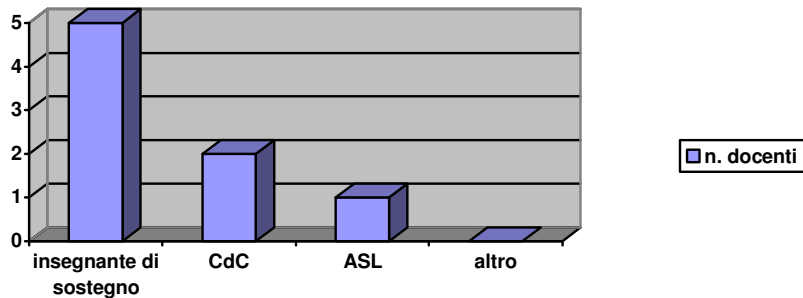
- a) Segreteria
- b) Figura strumentale
- c) Singolo insegnante di sostegno
- d) Dirigente scolastico
- e) Altro



SOTTOGRUPPO VALDELSA

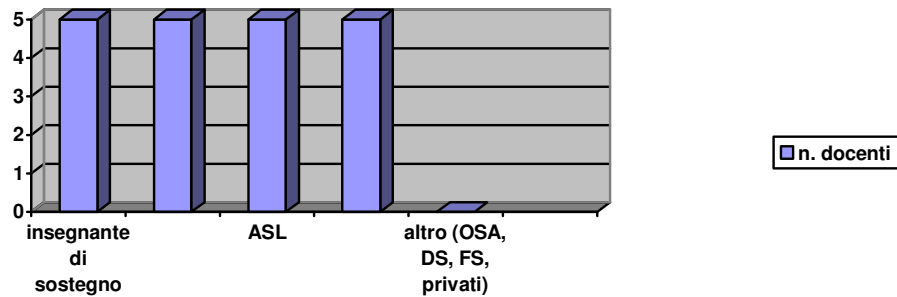
2. Chi scrive il PDF?

- e) Insegnante di sostegno
- f) Consiglio di classe
- g) Esperti ASL
- h) Altro



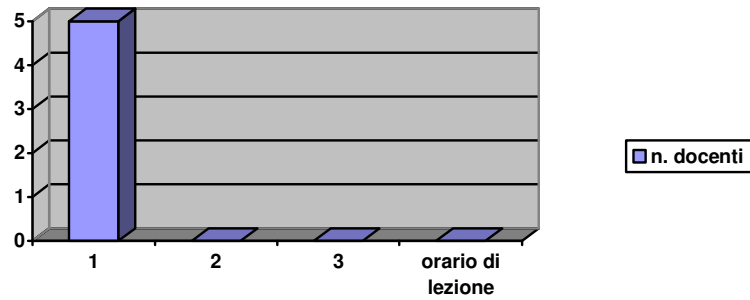
2. Chi partecipa?

- f) Insegnante di sostegno
- g) Consiglio di classe
- h) ASL
- i) Famiglia
- j) Altro (OSA, Dirigente Scolastico, funzione strumentale, privati)



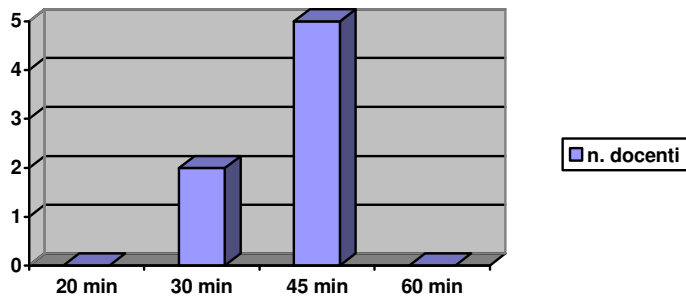
3a) Quanti incontri annuali per il PDF?

- d) 1
- e) 2
- f) 3



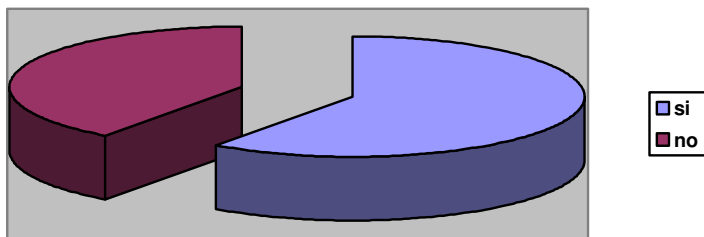
3) Quanto tempo per ogni incontro?

- e) 20 minuti
- f) 30 minuti
- g) 45 minuti
- h) 60 minuti



4) I familiari sono presenti per tutta la durata?

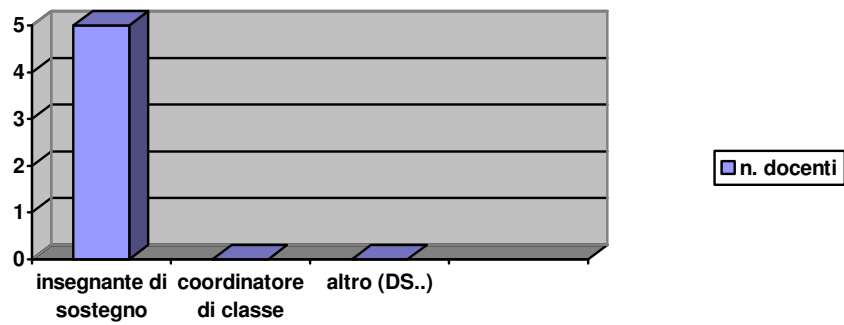
- c) Si
- d) No



5) Chi redige il verbale del PDF?

- d) Insegnante di sostegno
- e) Coordinatore di classe

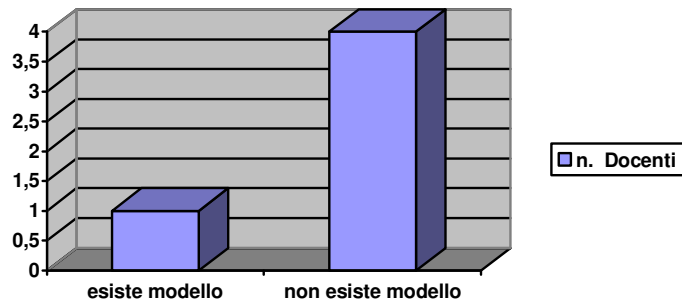
f) Altro(Dirigente..)



6) A quali regole si fa riferimento nel redigere un verbale?

c) C'è un modello

d) Non c'è un modello



7) Quali sono le procedure di comunicazione tra le scuole?

e) Referente di sostegno

f) Progetti di continuità

g) Commissione Handicap

h) Altro (insegnante di sostegno)

